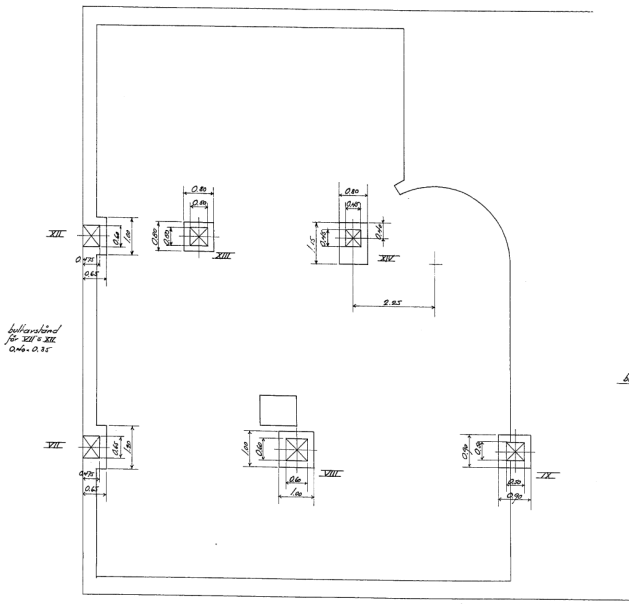


Nr. 130 / 1932.

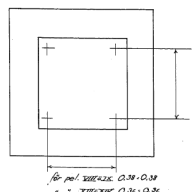
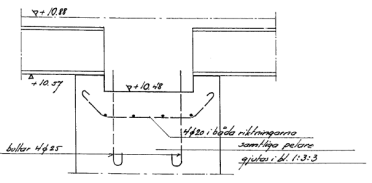
NO. TILL BYGGGÖMNINGEN
29 JUN 1932

Kontrollering
jämfört med föregående godkännande
av Stockholms Stads Byggnadsnämnd
Den 1932. med tillstånd
som en förbehåll för samma dag för
Gömda.
J. Appelund



Största rummet
för 3000 liter
0.40 x 0.35

Detalj av fundament.



Byggnad K: Demonstration nr 5
Förändring av pelare i nedre källaren.

KONSTITUERINGS
KOMMUNENS
NO. 3544-2a
STOCKHOLM 1932

Skala 1:50