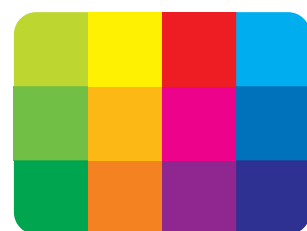


# Snabbguide Höghastighets- bredband

Compal CH7284e

Allt du behöver veta  
för att komma igång  
med ditt bredband!



**com hem**

# Grattis till ett bra val!

Så snart du har installerat utrustningen är det bara att börja använda dina nya tjänster.

## Har du allt du behöver?

Utöver den här snabbguiden finns en mer utförlig guide "Bra att läsa, bra att spara" på comhem.se med tips och råd om du behöver mer stöd.

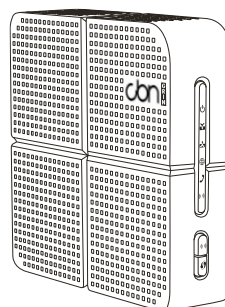
## Innan du börjar installationen

Titta gärna igenom ditt startpaket innan du påbörjar installationen för att säkerställa att allt finns med. Om något saknas kontakta du Com Hem Kundservice 0771-55 00 00 så hjälper vi dig.

## Så ska det se ut!

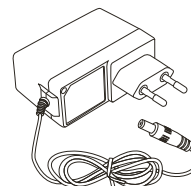
På bilden nedan ser du hur det ska se ut i sin helhet när det är klart. Följ bara de olika stegen i den här guiden, så är du snart igång med din nya tjänst. Du som föredrar att installera på egen hand – utan anvisningar – kan använda bilden som mall för att jämföra slutresultatet.

Lycka till!



Modem

I förpackningen ligger



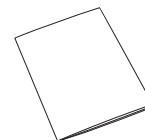
Strömkabel



Nätverkskabel, 1 m



Modemkabel, 3 m



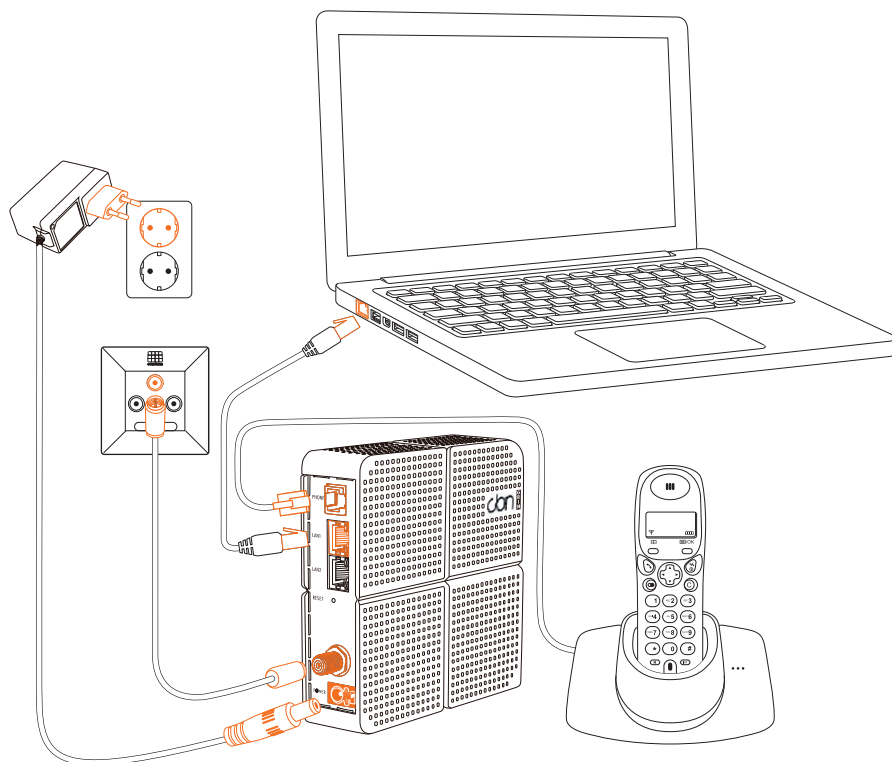
Snabbguide för inkoppling av modem

## Viktigt:

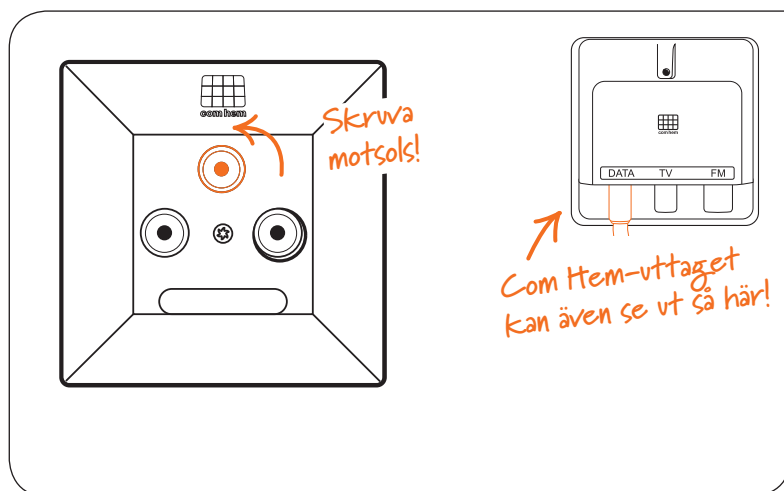
Modemet ska stå upp och placeras så att luft fritt kan cirkulera runt det.

## Viktigt:

Använd kablarna som följer med i kartongen. Gamla kablar, eller kablar som är ämnade för annan utrustning kan skada din nya bredbandsutrustning, eller eventuellt försämra din uppkoppling.

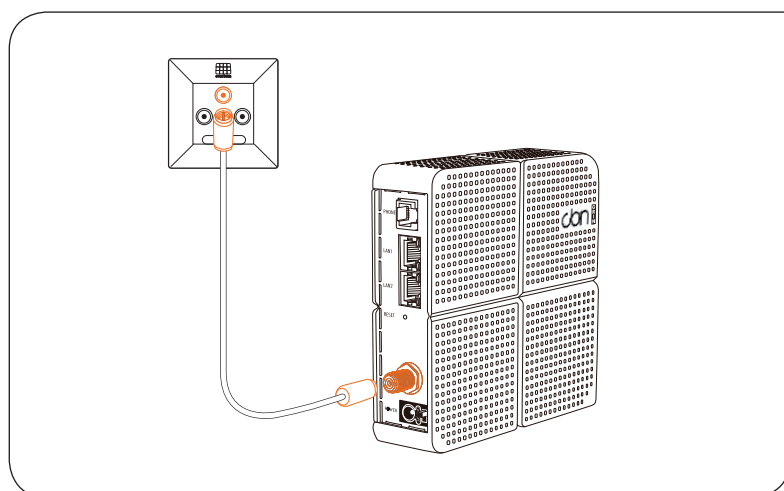


# Detaljerade instruktioner för inkoppling



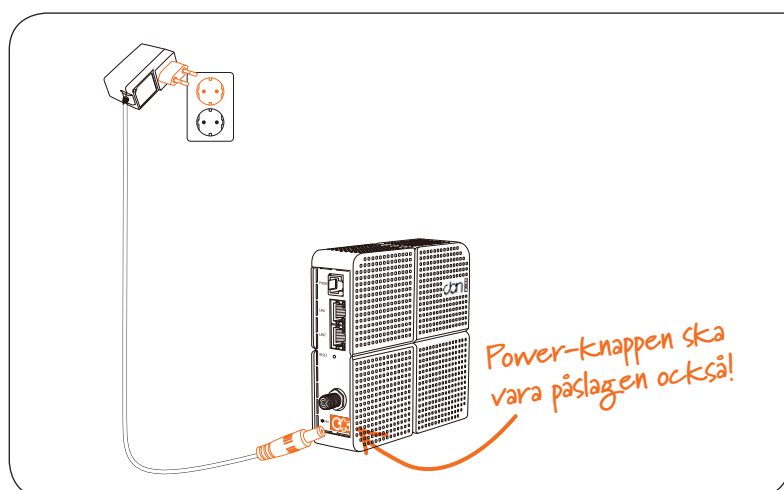
## Koppla in modem

1. Börja med att skruva loss skyddshylsan som eventuellt täcker det övre hålet märkt DATA i ditt Com Hem-uttag.



2. Anslut ena änden av modemkabeln till Com Hem-uttaget i väggen och den andra änden i det uttag på modemmet som är märkt COAX.

**TIPS:** Se efter så att kopparstiftet i kabelns bägge ändar är raka och centrerade i kontakten så att de inte böjs när du skruvar fast dem.



3. Anslut strömkabeln till strömuttaget märkt POWER på modemmet. Anslut den andra änden till ett eluttag. På baksidan av modemmet finns även en knapp märkt ON/OFF, kontrollera att den är påslagen. Lamporna på fronten börjar nu att blinka, vilket indikerar att modemmet uppdateras med rätt programvara.

4. När lampan som ser ut som en jord-glob lyser med ett fast grönt sken är modemmet färdigt att använda. Första gången modemmet startas kan det ta upp till 10 minuter innan lampan lyser med ett fast sken. Mer om symbolerna och vad de betyder hittar du i broschyren "Bra att läsa, bra att spara" på comhem.se.

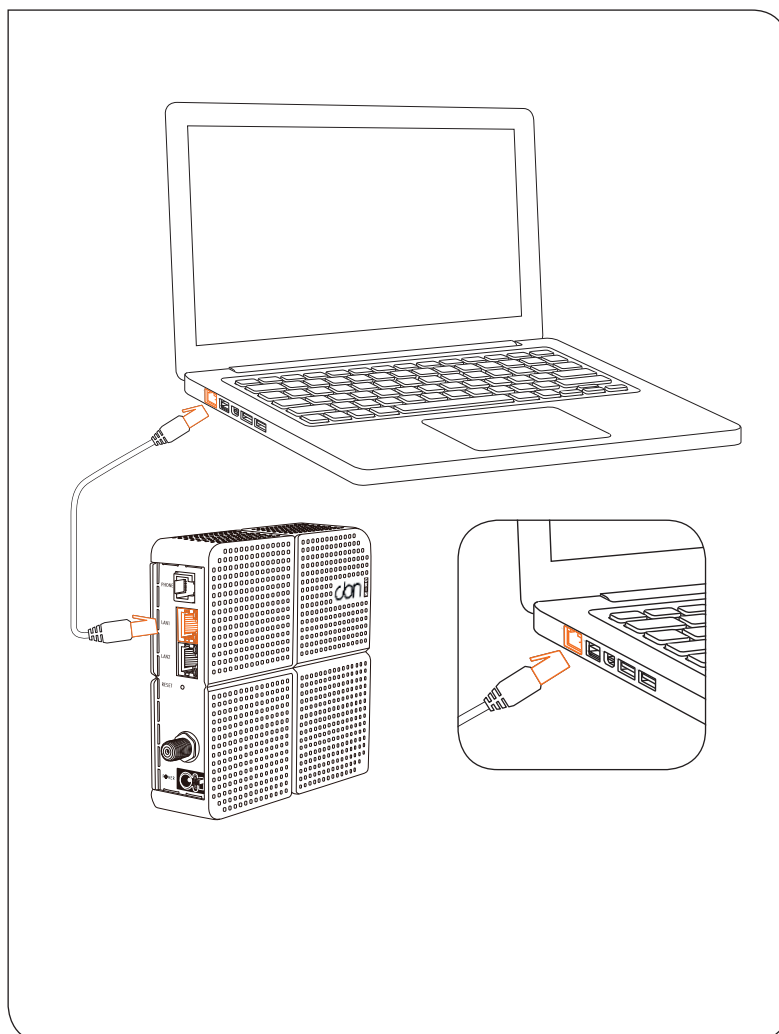
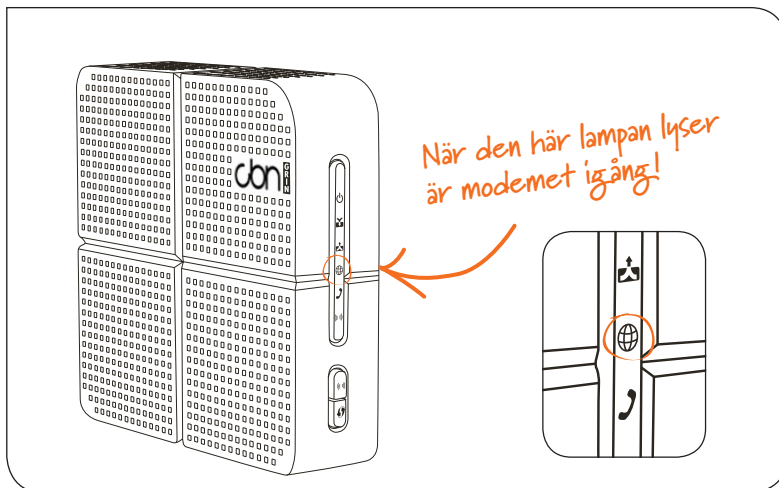
**TIPS:** Lyser inte lampan efter 30 minuter, kontrollera att ändarna av modemkabeln sitter ordentligt. Gör modemmet strömlöst i ca 20 sekunder och anslut det sen till strömuttaget igen.

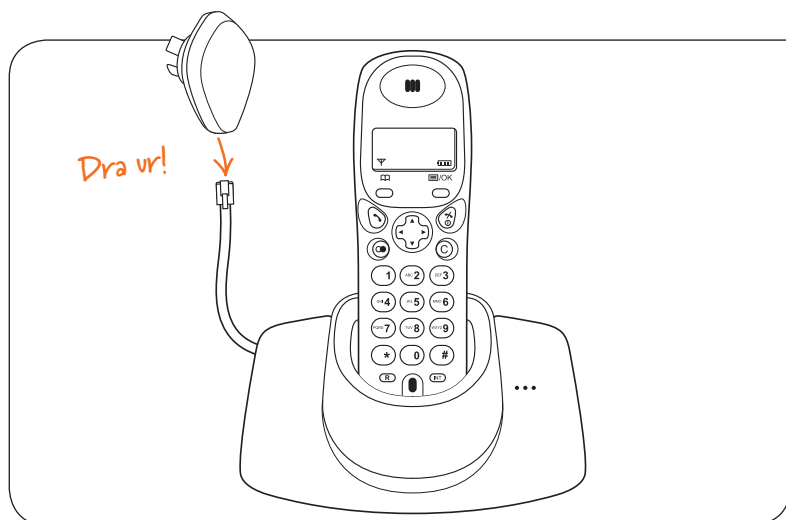
*Har du endast telefoni? Gå vidare till steg 6!*

## Koppla in bredband

5. Anslut ena änden av nätverkskabeln till uttaget märkt LAN 1 på modemmet och den andra änden till datorns nätverksuttag. Om du endast har bredband från Com Hem är du nu klar med inkopplingen av ditt modem och kan börja surfa!

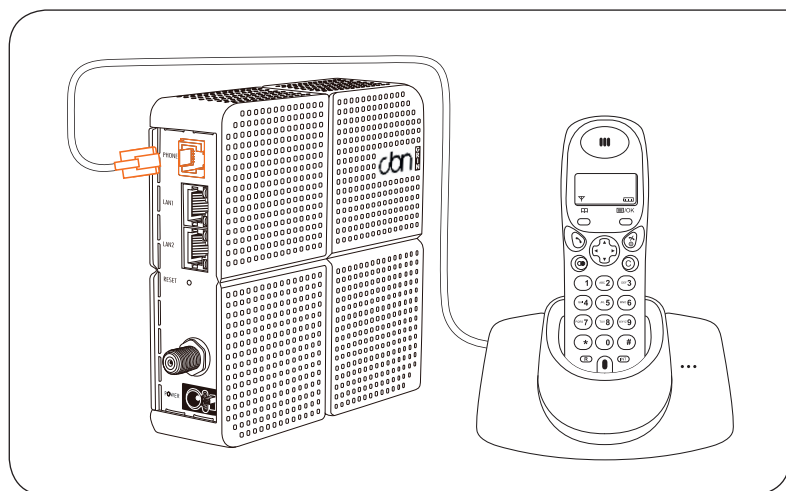
*Nu kan du surfa på internet!*



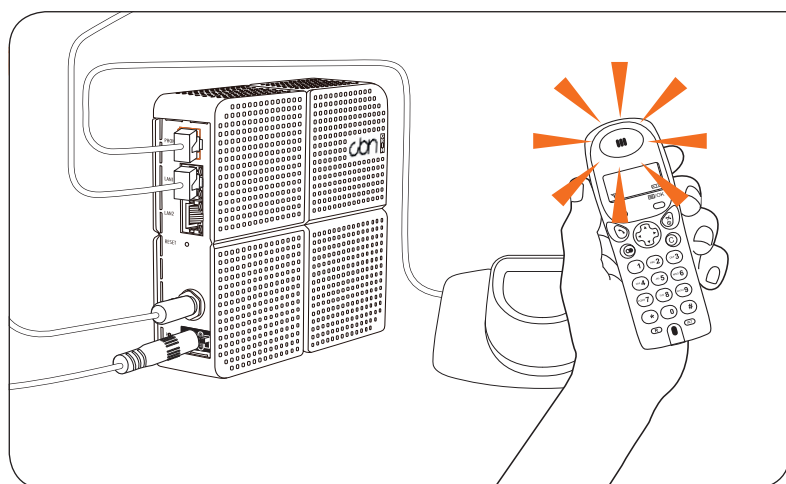


## Koppla in telefoni

6. Eftersom du ringer via ditt modem behöver du koppla telefonen till modemmet istället för telefonuttaget i väggen som du kanske tidigare gjort. Det gör du genom att koppla loss sladden från kontakten.



7. Telefonens sladd ansluter du till modemets telefoniuttag märkt PHONE.



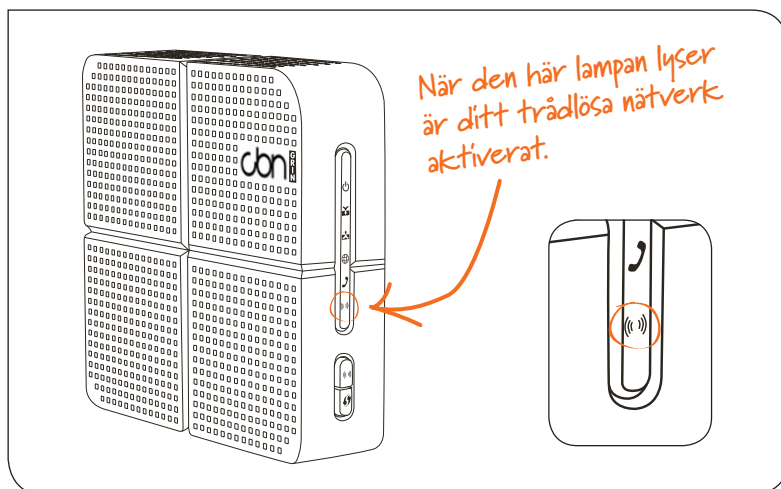
8. Lyft luren och kontrollera att du hör en kopplingston. Du är nu klar och kan börja ringa!

Mer tips och råd hittar du i guiden  
"Bra att läsa, bra att spara!" på [comhem.se](http://comhem.se)

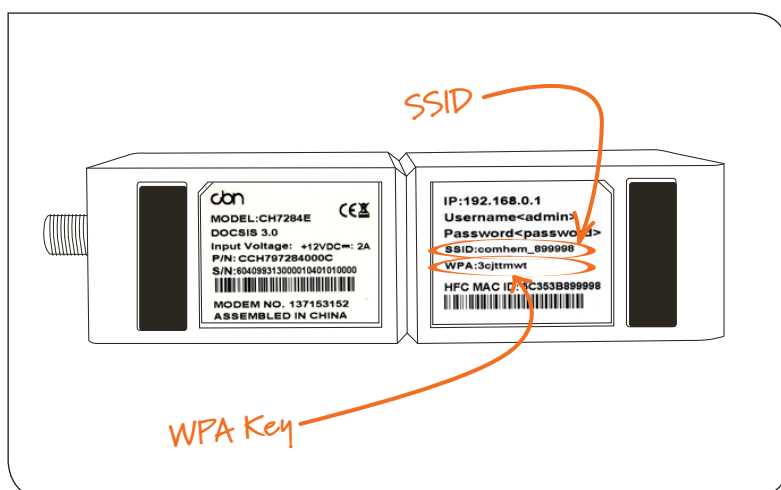
# Aktivera och anslut den trådlösa funktionen för bredband

För att kunna surfa trådlöst måste du aktivera och ställa in din dators trådlösa anslutning. Se först till att den trådlösa funktionen på din dator är påslagen. Om du har en bärbar dator finns det ofta en knapp som du ska trycka på, kontrollera i manualen till din dator om du är osäker.

1. Ditt modem levereras med den trådlösa funktionen påslagen. Så länge lampan för trådlöst nätverk (WiFi) lyser kan du ansluta dig trådlöst till modemmet. Om du vill stänga av den trådlösa funktionen trycker du på WiFi-knappen så att lampan släcks. Håll knappen intryckt i cirka tre sekunder. När du släpper knappen slocknar lampan.



2. I instruktionerna på nästa sida hittar du anvisningar för att ansluta din dator, telefon eller surfplatta till modemmet. I samtliga fall behöver du tillgång till två uppgifter som du hittar på en etikett på undersidan av modemmet, SSID samt WPA.



**Windows XP och Windows Vista**

1. Klicka på Start-knappen, välj "Anslut till" och klicka på "Trådlös Nätverksanslutning".
2. En lista med trådlösa nätverk visas. Markera ditt modems trådlösa nätverk. Nätverket heter comhem\_XXXXXX, där XXXXXX är ditt modems unika namn. Du hittar det trådlösa nätverkets namn i rutan "SSID" på etiketten under modemets fot.<sup>1)</sup> Anslut därefter genom att klicka på "Anslut".
3. Ange din nätverksnyckel (WPA Key) på de två raderna i rutan som dyker upp. Du hittar den på samma etikett som ovan.
4. Du är nu ansluten och kan surfa trådlöst.

**Windows 7**

1. Klicka på Start-knappen, välj "Dator".
2. Klicka på "Nätverk" och sedan på "Nätverks- och delningscenter" i den övre listen.
3. Klicka på "Anslut till ett nätverk".
4. En lista med trådlösa nätverk visas. Markera ditt modems trådlösa nätverk. Nätverket heter comhem\_XXXXXX, där XXXXXX är ditt modems unika namn. Du hittar det trådlösa nätverkets namn i rutan "SSID" på etiketten under modemets fot.<sup>1)</sup> Anslut därefter genom att klicka på "Anslut".
5. Ange din nätverksnyckel (WPA Key) i rutan som dyker upp. Du hittar den på samma etikett som ovan.
6. Du är nu ansluten och kan surfa trådlöst.

**Windows 8**

1. Öppna upp skrivbordet från startskärmen.
2. Klicka på den trådlösa ikonen nere till höger vid klockan.
3. En lista med trådlösa nätverk visas. Markera ditt modems trådlösa nätverk. Nätverket heter comhem\_XXXXX, där XXXXXX är ditt modems unika namn. Du hittar det trådlösa nätverkets namn i rutan "SSID" på etiketten under modemets fot). Klicka på "Anslut".
4. Ange din nätverksnyckel (WPA Key) i rutan som dyker upp. Du hittar den på samma etikett som ovan. Klicka på Nästa.
5. Du är nu ansluten och kan surfa trådlöst.

**Mac OS X**

1. Klicka på Airport-symbolen i skärmens övre högra hörn för att visa tillgängliga trådlösa nätverk.
2. Markera ditt modems trådlösa nätverk. Nätverket heter comhem\_XXXXXX, där XXXXXX är ditt modems unika namn. Du hittar det trådlösa nätverkets namn i rutan "SSID" på etiketten under modemets fot.<sup>1)</sup> Anslut genom att klicka på önskat nätverk.
3. Ange din nätverksnyckel (WPA Key) i rutan som dyker upp. Du hittar den på samma etikett som ovan.
4. Du är nu ansluten och kan surfa trådlöst.

**iPhone och iPad**

1. Tryck på "Inställningar", välj sedan "WiFi" och aktivera WiFi genom att dra reglaget till läge "1".
2. En lista med trådlösa nätverk visas. Markera ditt modems trådlösa nätverk. Nätverket heter comhem\_XXXXXX, där XXXXXX är ditt modems unika namn. Du hittar det trådlösa nätverkets namn i rutan "SSID" på etiketten under modemets fot.<sup>2)</sup> Anslut genom att klicka på nätverket.
3. Ange din nätverksnyckel (WPA Key) i rutan som dyker upp. Du hittar den på samma etikett som ovan.
4. Du är nu ansluten och kan surfa trådlöst.

**Android**

1. Tryck på "Inställningar", välj sedan "Trådlöst och nätverk" och sedan "WiFi" där du aktiverar WiFi genom att dra i ett reglage eller bocka i en ruta.<sup>3)</sup>
2. En lista med trådlösa nätverk visas. Markera ditt modems trådlösa nätverk. Nätverket heter comhem\_XXXXXX, där XXXXXX är ditt modems unika namn. Du hittar det trådlösa nätverkets namn i rutan "SSID" på etiketten under modemets fot.<sup>2)</sup> Anslut genom att klicka på nätverket.
3. Ange din nätverksnyckel (WPA Key) i rutan som dyker upp. Du hittar den på samma etikett som ovan.
4. Du är nu ansluten och kan surfa trådlöst.

<sup>1)</sup> Om ditt nätverkskort är förberett för trådlösa nätverk på 5 GHz kommer du se två stycken nätverk med ditt SSID i listan, det som slutar på "-5G" är det på 5 GHz. Observera att nätverk på 5 GHz har bättre hastighet men kan ha sämre räckvidd.

<sup>2)</sup> Om din telefon eller surfplatta är förberedd för trådlösa nätverk på 5 GHz kommer du se två stycken nätverk med ditt SSID i listan, det som slutar på "-5G" är det på 5 GHz. Observera att nätverk på 5 GHz har bättre hastighet men kan ha sämre räckvidd.

<sup>3)</sup> Menyerna och namn i punkt 1 kan variera mellan tillverkare och modell.

Nu är allt klart och du  
är redo att använda ditt  
hög hastighetsbredband!

Com Hem Kundservice 0771-550000  
comhem.se

